

A.I.  
Inteligencia Artificial

## TALLERES Y ACTIVIDADES PARA MAYORES



Más información



Concejalía de Servicios Sociales, Familia y Mayores

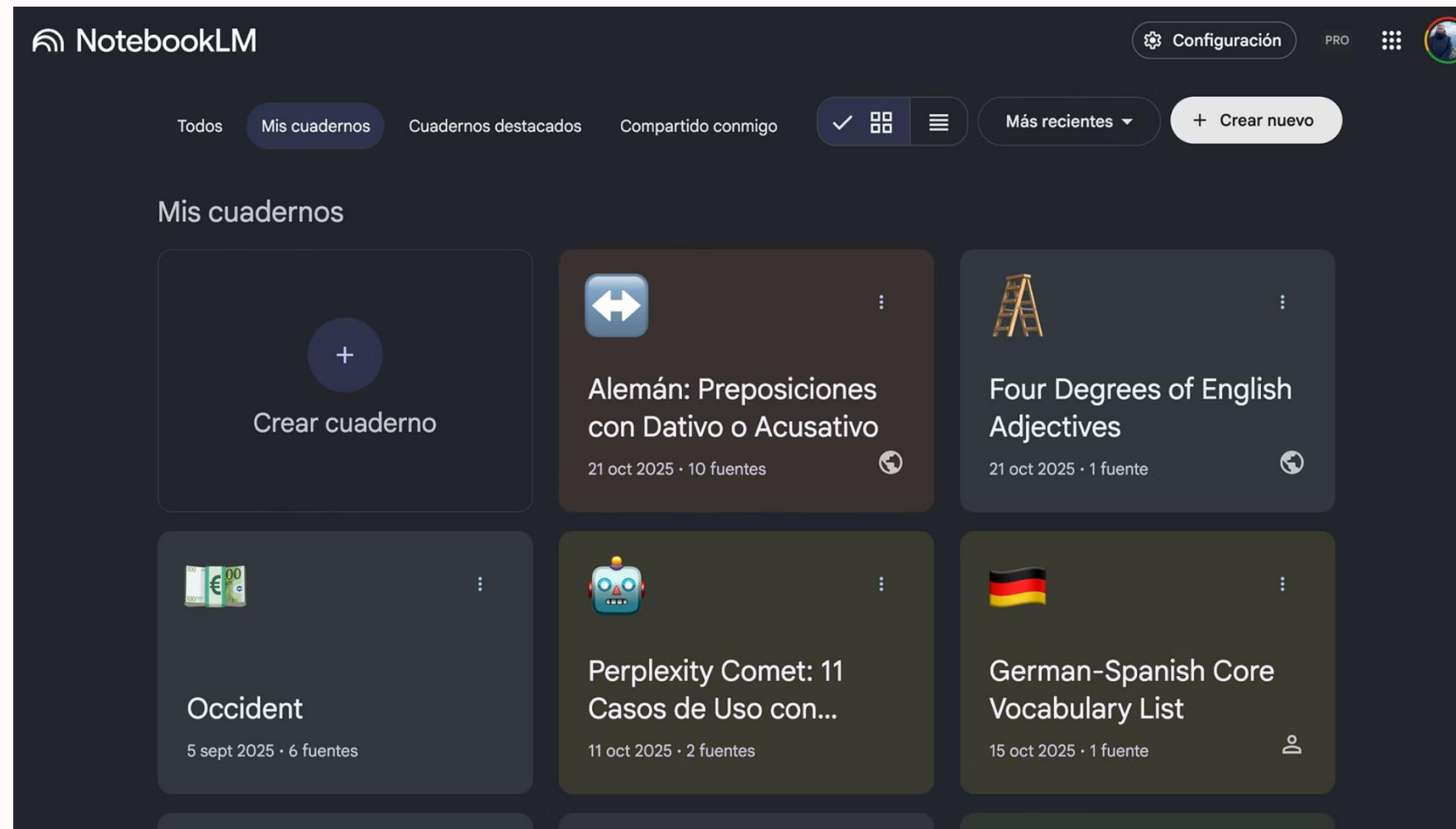
# NotebookLM: El Cuaderno Inteligente de Google

Hoy vamos a descubrir una herramienta que no viene a sustituir nuestros cuadernos o nuestra memoria, sino a enseñarnos a trabajar de forma más rápida y organizada. Olvidémonos de lo complicado: esto es IA hecha fácil.

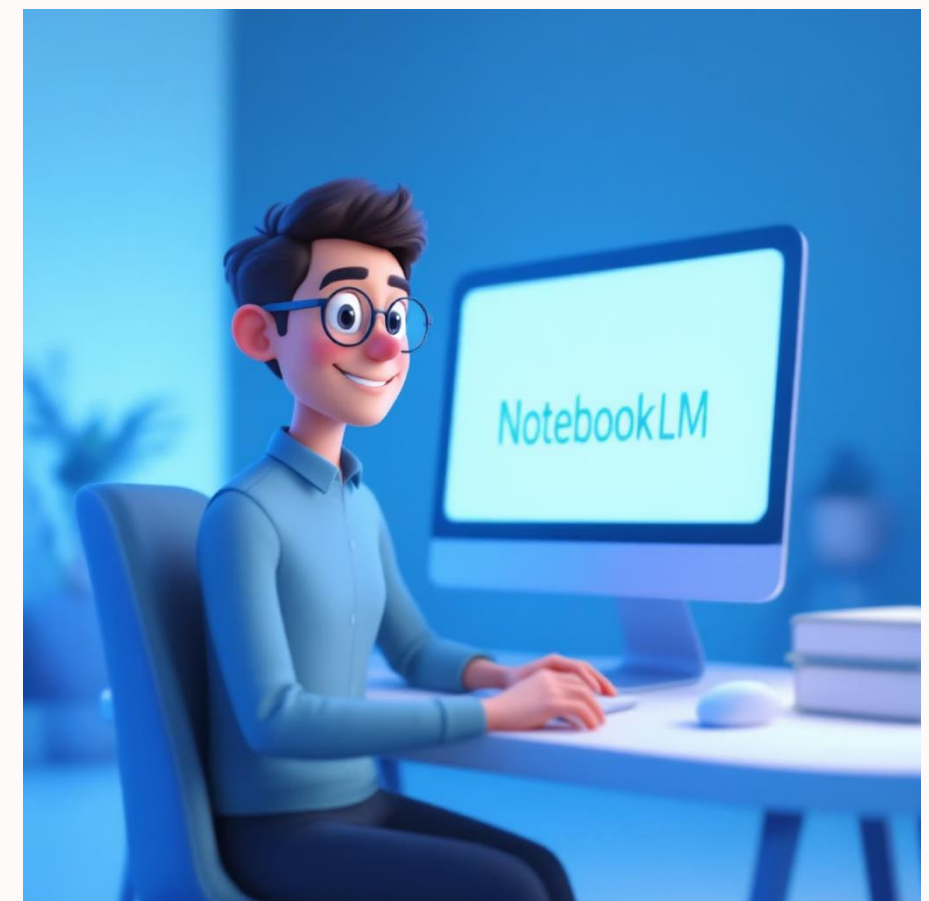


# Aspecto

NotebookLM se presenta con una interfaz limpia e intuitiva, diseñada para optimizar la interacción del usuario. Su disposición visual facilita la organización y el acceso rápido a la información, integrando la inteligencia artificial de manera sutil pero potente para mejorar la experiencia sin abrumar.



La estética moderna y los elementos de diseño crean un entorno de trabajo agradable y eficiente, donde la tecnología se fusiona con la productividad.

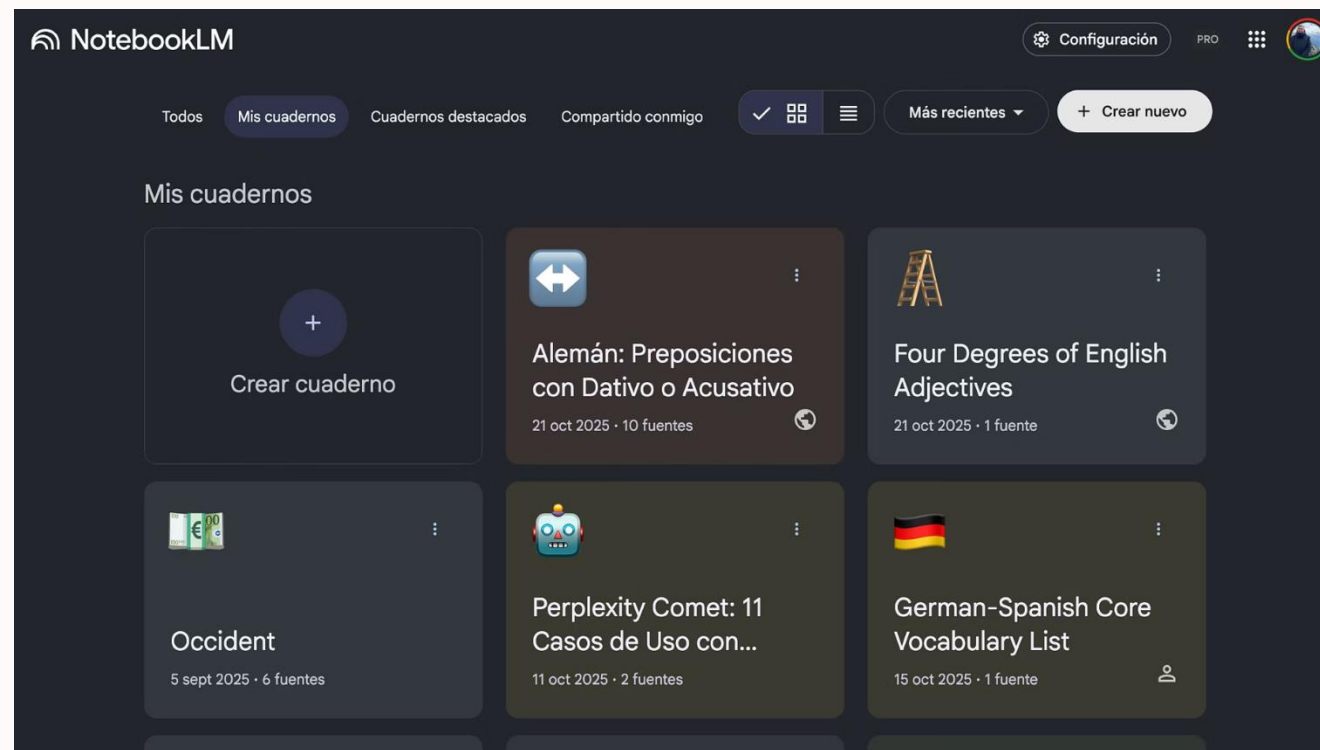


# ¿Cómo Trabaja esta herramienta de Inteligencia Artificial?

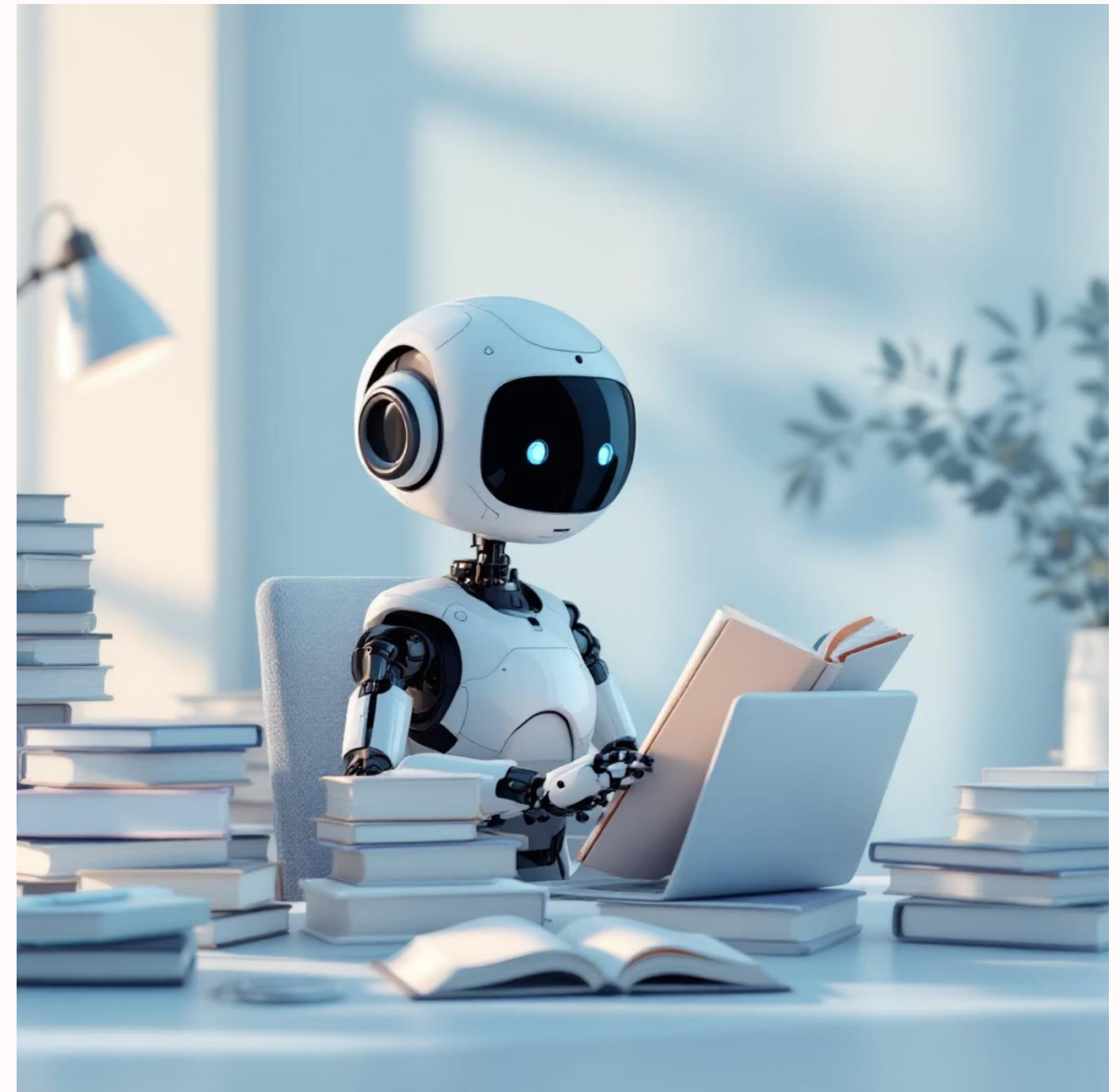
## La Analogía del Asistente Sabio

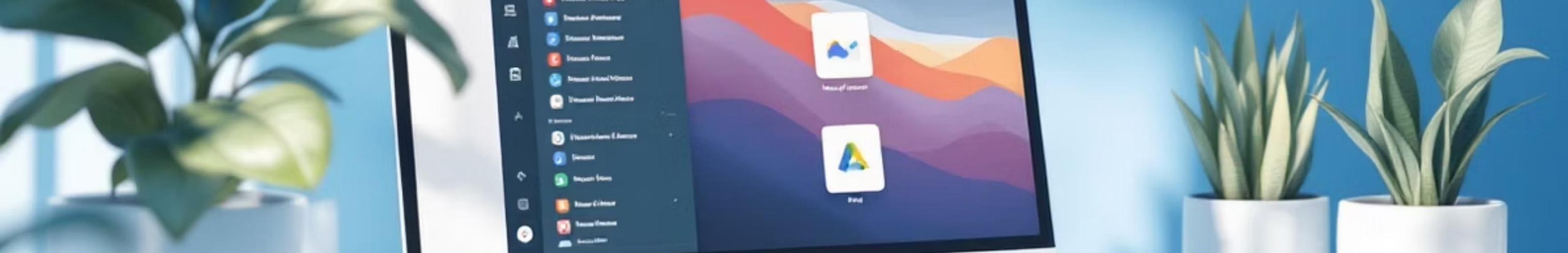
Esta herramienta de IA es como tener un **asistente digital** muy aplicado que ha leído millones de libros y sabe analizar la información de inmediato.

**NotebookLM se limita a buscar en Internet.** Sólo lee los documentos que decidimos usar. Es como si le diéramos un conjunto de nuestros libros, recetas y apuntes, y le pidiéramos al asistente que solo respondiese con la información recogida en nuestros documentos o en fuentes de confianza.



Es privada, confiable y se centra en nuestro material. Además puede buscar fuentes en internet sobre cualquier tema que nos interese y nos ofrecerá una selección de las más significativas, para que elijamos según nuestras preferencias





# Presentación de NotebookLM

NotebookLM es una herramienta experimental de Google que actúa como su asistente personal de investigación y organización, basado exclusivamente en nuestras fuentes de información, ya sean propias o elegidas por nosotros a partir de búsquedas de la herramienta en internet.



Desarrollado por Google

Esto nos da la tranquilidad de que está desarrollado por los expertos en tecnología de IA.



Impulsado por IA Avanzada

Está impulsada por modelos avanzados de lenguaje de Google (como **Gemini**), lo que garantiza respuestas precisas y creativas.

# La Interfaz: El Gran Archivador Digital

Pensemos en NotebookLM como un archivador digital con tres compartimentos principales:



## Fuentes

A la izquierda: el lugar donde guarda sus documentos y los buscados en Internet.



## El Asistente o Chat

Al centro: el chat donde usted pregunta y él responde.



## Studio

A la derecha: el estuche de herramientas para crear borradores, informes, guías, cuestionarios, resúmenes y fichas.

German Verbs with Fixed Prepositions

Fuentes

+ Añadir Descubrir

Seleccionar todas las fuentes ✓

Verbos, dativo y acusativo.pdf ✓

Chat

German Verbs with Fixed Prepositions

1 fuente

El texto proporcionado es un extenso listado de verbos en alemán, centrándose en su uso con preposiciones específicas, probablemente extraído de una fuente etiquetada como "PONS Verbos con Preposiciones". La información está organizada en columnas que incluyen el verbo y la preposición requerida, el caso gramatical que rige la combinación (acusativo, dativo o ambos), y un ejemplo de oración que ilustra su uso correcto. El documento sirve como una guía lingüística detallada para estudiantes o hablantes de alemán, ya que aborda la compleja relación entre verbos, preposiciones y los casos que estas asignan. Esta estructura permite a los usuarios comprender cómo construir frases gramaticalmente correctas en situaciones diversas.

Empieza a escribir...

1 fuente →

¿Cómo categoriza la fuente los verbos alemanes según su preposición y caso gramatical?

¿Qué patrones o estructuras de verbos, preposiciones...

Studio

Resumen de audio Resumen de vídeo

Mapa mental Informes

Tarjetas didácticas Cuestionario

Los resultados de Studio se guardarán aquí. Después de añadir las fuentes, haz clic para añadir un resumen de audio, una guía de estudio o un mapa mental, entre otros.

Añadir nota

NotebookLM puede ofrecer respuestas inexactas. Compruébalas.

# Estructura

Conformada por tres Bloques:

- Fuentes
- Chat o Panel Central
- Studio

# El Flujo de Trabajo Estándar

## 3 Pasos Simples para Empezar

01

### Cargar la Documentación \*

Subimos nuestros documentos (PDFs, Word, Google Docs, enlaces web, incluso notas rápidas). Ejemplo: "Voy a subir todos los documentos de mi viaje a Italia."

02

### Interactuar y Preguntar

En el panel central, formulamos nuestras preguntas de forma natural. Ejemplo: "Según la receta de la abuela que acabo de subir, ¿cuál es el tiempo de cocción del asado?"

03

### Revisar y Confiar

NotebookLM no inventa. Junto a cada respuesta, aparecerán unos números pequeños (citas). Si hace clic en ese número, el documento original se abrirá mostrando exactamente dónde encontró la información.



(\*): Cargar la Documentación


Recordemos: también NotebookLM puede buscar fuentes, si se lo pedimos.


# El Taller Creativo: La Sección Studio


La parte más poderosa y creativa de NotebookLM. Si el chat es la conversación, Studio es el lugar donde el asistente trabaja para nosotros, generando estructuras y formatos.


Herramienta Studio	¿Qué hace?	Analogía Sencilla
Resumen de Audio/Video	Genera una conversación al estilo de un podcast entre dos interlocutores, para ayudarnos a entender mejor un tema/ Idem mediante un video ilustrado explicativo narrado por una persona .	Nos proporciona herramientas audiovisuales para mejorar la comprensión de un tema.
Cuestionario	Crea un documento educativo con preguntas y respuestas, ideal para aprender o explicar un tema.	Convierte un manual complejo en un tutorial paso a paso / Genera un cuestionario que nos permite la autoevaluación sobre un tema
Informe	Realiza un informe con la profundidad deseada sobre un tema en concreto	Convierte un texto largo y formal en un texto accesible.
Tarjetas Didácticas	Genera tarjetas de pregunta/respuesta para ayudarnos a memorizar.	Fichas de estudio generadas instantáneamente con el contenido de nuestros documentos.
Mapa Mental	A partir de la información básica va desplegando todos los conceptos con su información asociada.	Ideal para generación de esquemas, aportando comprensión visual


Studio ☰


 Resumen de audio


 Resumen de vídeo

 Mapa mental


 Informes

 Tarjetas didácticas

 Cuestionario

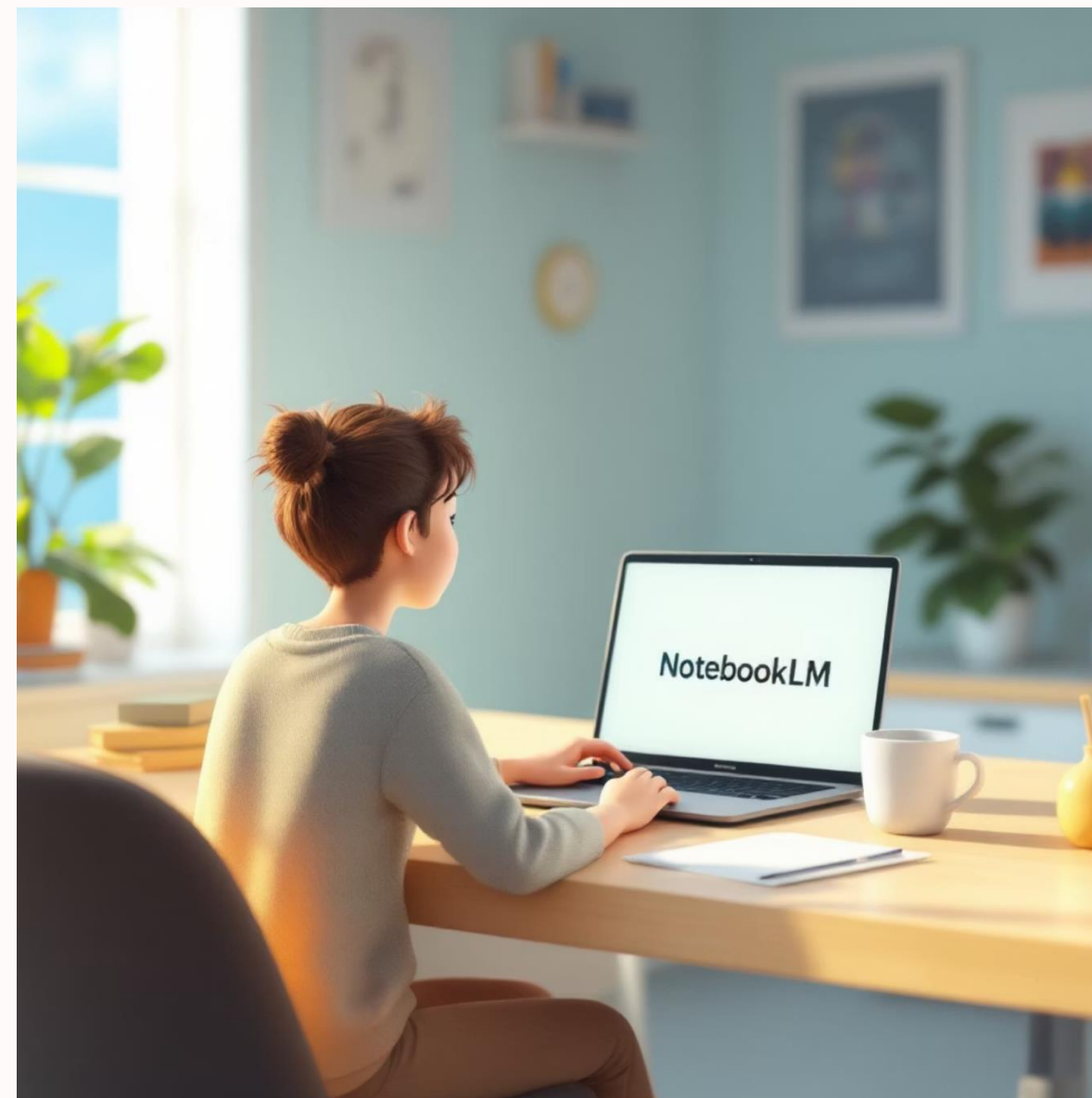


Los resultados de Studio se guardarán aquí. Después de añadir las fuentes, haz clic para añadir un resumen de audio, una guía de estudio o un mapa mental, entre otros.

 Añadir nota

# Estructura de Studio

Studio es el lugar donde el asistente trabaja para nosotros, generando estructuras y formatos.



# Caso de Uso: Gestión Documental

## El Problema

Tenemos muchos documentos importantes en formato electrónico (médicos, legales, pólizas de seguro) y a veces es difícil encontrar un dato clave.

## La Solución

Subimos todos esos documentos a un nuevo "Notebook o Cuaderno".

### Ejemplo Práctico

**Preguntamos:** "Tengo tres pólizas de seguro de hogar subidas. ¿Cuál de ellas tiene la franquicia más baja para daños por agua?"

**NotebookLM Responde:** Nos da la respuesta de inmediato y nos dice en qué documento exacto la encontró.

Resultado: Nunca más tendremos que buscar en carpetas y archivadores físicos.



# Casos de Uso: Aprendizaje y Comprensión

## Aprendizaje Rápido

**El Problema:** Nos llega un informe complejo, un prospecto médico o un artículo sobre finanzas que usa un lenguaje técnico.

**La Solución:** Subimos un artículo de 20 páginas sobre cómo funciona una hipoteca inversa y preguntamos: "Explícame este artículo como si se lo estuvieras explicando a mi vecino que no sabe nada de economía."

NotebookLM nos da un resumen claro en lenguaje coloquial, eliminando el argot.

## Aprendizaje de Idiomas

**El Problema:** Queremos retomar el inglés para un viaje, pero no tenemos quién nos corrija o nos ayude a practicar conversaciones.

**La Solución:** Subimos los libros de texto en pdf, apuntes o listas de vocabulario. También podemos buscar fuentes en internet según nuestros requisitos.

**Ejemplo:** "Usando solo los verbos que te he dado, hazme 10 frases sencillas en presente perfecto para que yo las traduzca al español."

# Más Casos de Uso Prácticos y Educativos con NotebookLM

## Planificación Inteligente de Viajes

**El Problema:** Información de viaje dispersa en múltiples documentos y pestañas, dificultando la organización de un itinerario coherente.

**La Solución:** Sube todos tus documentos (PDFs, correos, enlaces) y NotebookLM los consolida. Pregunta para generar itinerarios optimizados, encontrar restaurantes o crear listas de frases útiles.

- "Genera un itinerario de 5 días para París, agrupando actividades por proximidad."
- "Sugiere restaurantes cerca de la Torre Eiffel con opciones vegetarianas."

## Memorización Eficaz con Tarjetas Didácticas Personalizadas

**El Problema:** Memorizar grandes volúmenes de información y la creación manual de flashcards consume mucho tiempo.

**La Solución:** Sube tus materiales de estudio (vocabulario, apuntes, libros) y NotebookLM crea flashcards interactivas automáticamente. Practica con ejemplos para idiomas, historia o ciencia.

- "Crea tarjetas didácticas para los 50 phrasal verbs que te he proporcionado."
- "Genera flashcards sobre eventos clave y fechas de la Revolución Francesa."

## Aprendizaje de Temas Complejos Simplificado

**El Problema:** Temas intrincados con jerga técnica (mecánica cuántica, neurociencia) son difíciles de asimilar sin una base sólida.

**La Solución:** Sube artículos o libros sobre el tema y pide a NotebookLM que simplifique los conceptos, explique en diferentes niveles o genere resúmenes de audio.

- "Hazme un resumen de 3 páginas de mecánica cuántica en lenguaje sencillo para no iniciados."
- "Explícame la teoría de la relatividad como si fuera para un estudiante de secundaria."





# Resumen y Conclusiones

NotebookLM nos proporciona la función de un asistente personal, que trabaja con toda nuestra información. Nos libera de la tediosa tarea de buscar y nos deja más tiempo para hacer lo que realmente deseamos: aprender, viajar y disfrutar.

- 1** Trabaja solo con los documentos que elegimos  
Privacidad y enfoque garantizados
- 2** Busca fuentes de conocimiento  
Podemos pedirle que busque fuentes referenciadas que podremos filtrar para nuestro estudio
- 3** Sus respuestas tienen citas  
Confiabilidad total en cada respuesta
- 4** Studio es su navaja suiza  
Herramienta de productividad completa

---

## Próximas Funcionalidades Muy Pronto

-   
**Deepsearch**  
Opción de buscar fuentes con Deepsearch (búsqueda profunda).
-   
**Hojas de Cálculo**  
Capacidad para trabajar con hojas de cálculo directamente en las fuentes.
-   
**Generación de Diapositivas**  
Herramienta para generar diapositivas para nuestras presentaciones.



<https://notebooklm.google.com/>

laparaseeniors.eu

javier@iaparatodos.com.es

"La IA es una herramienta, y una vez que aprendemos a usarla, la tecnología se vuelve mucho más sencilla de lo que parece."